

# Handheld Cellvic 1520

Anleitung für Adressenaustausch mit  
Outlook 2000

Betriebssystem Windows 98 SE

# Handheld Cellvic 1520

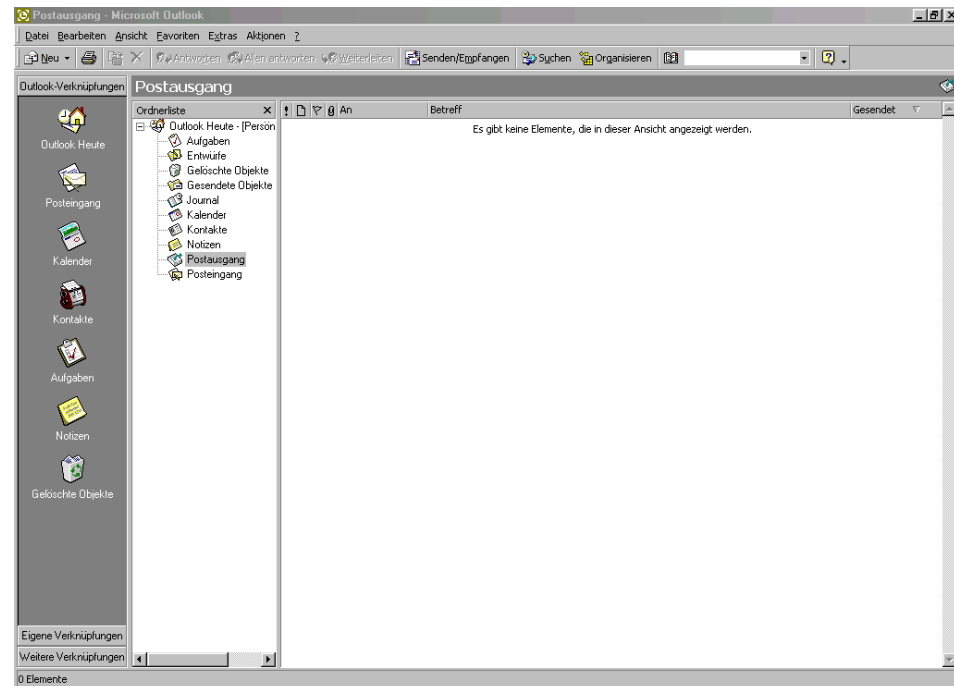
## 1. Adresse von Outlook 2000 nach Cellvic 1520

- 1.1 Schritte in Outlook 2000
- 1.2 Schritte in Cellvic Desktop Organizer
- 1.3 Schritte in Autosync

# Handheld Cellvic 1520

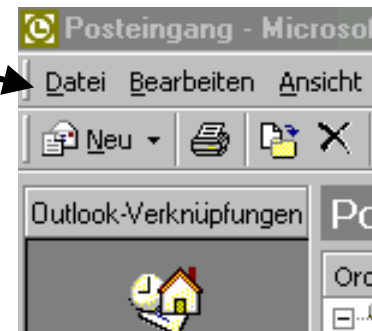
## 1.1 Schritte in Outlook 2000

### ➤ Outlook öffnen



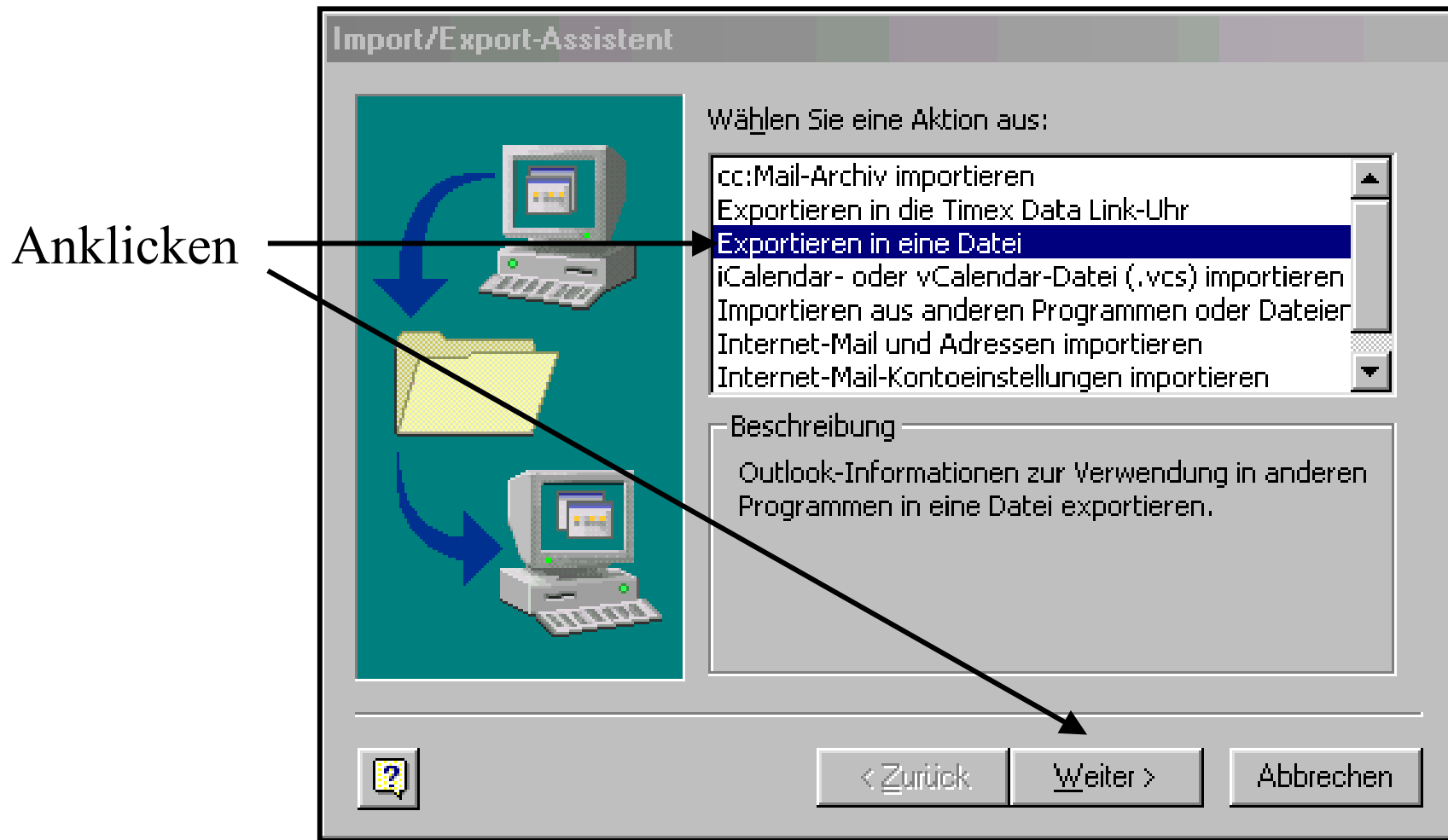
# Handheld Cellvic 1520

- Auf „Datei“ klicken



- „Importieren / Exportieren“ auswählen
  - Dann erscheint folgendes Fenster

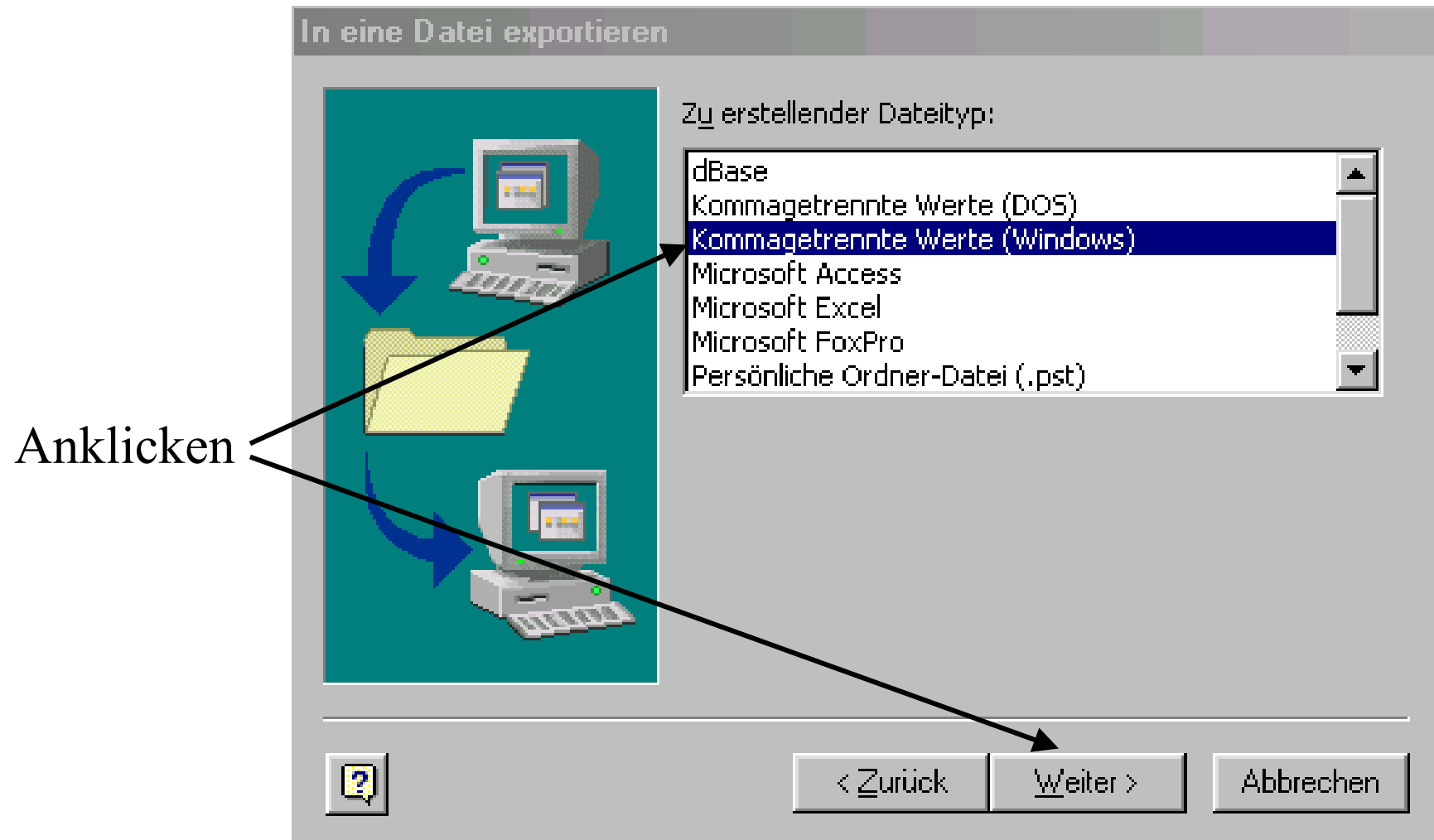
# Handheld Cellvic 1520



# Handheld Cellvic 1520

- „Exportieren in eine Datei“ auswählen
- Auf „Weiter“ klicken
  - Dann folgt folgendes Fenster

# Handheld Cellvic 1520

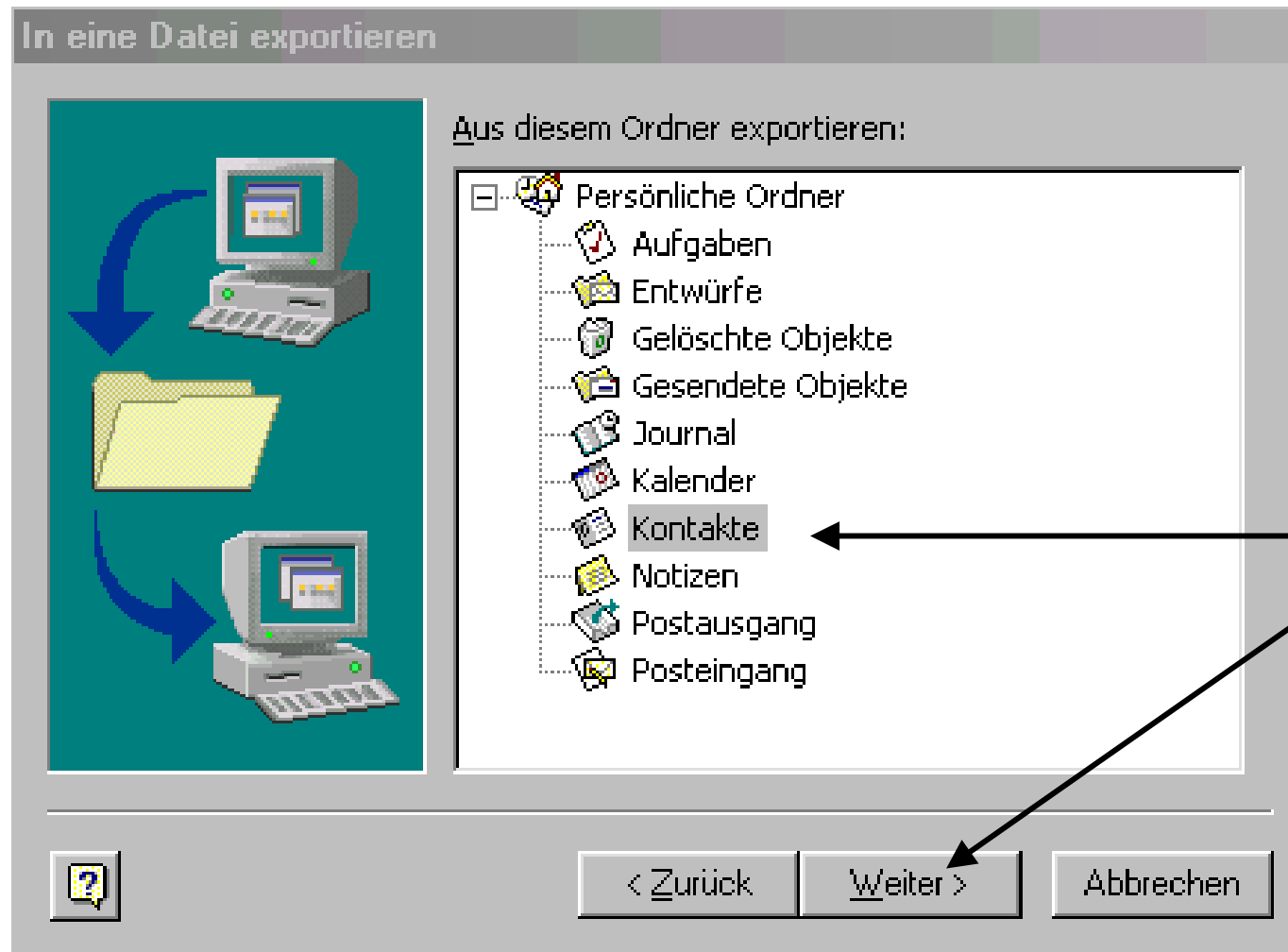


# Handheld Cellvic 1520

- „Kommagetrennte Werte ( Windows ) „ auswählen
- Auf „Weiter“ klicken
  - Dann folgt folgendes Fenster



# Handheld Cellvic 1520

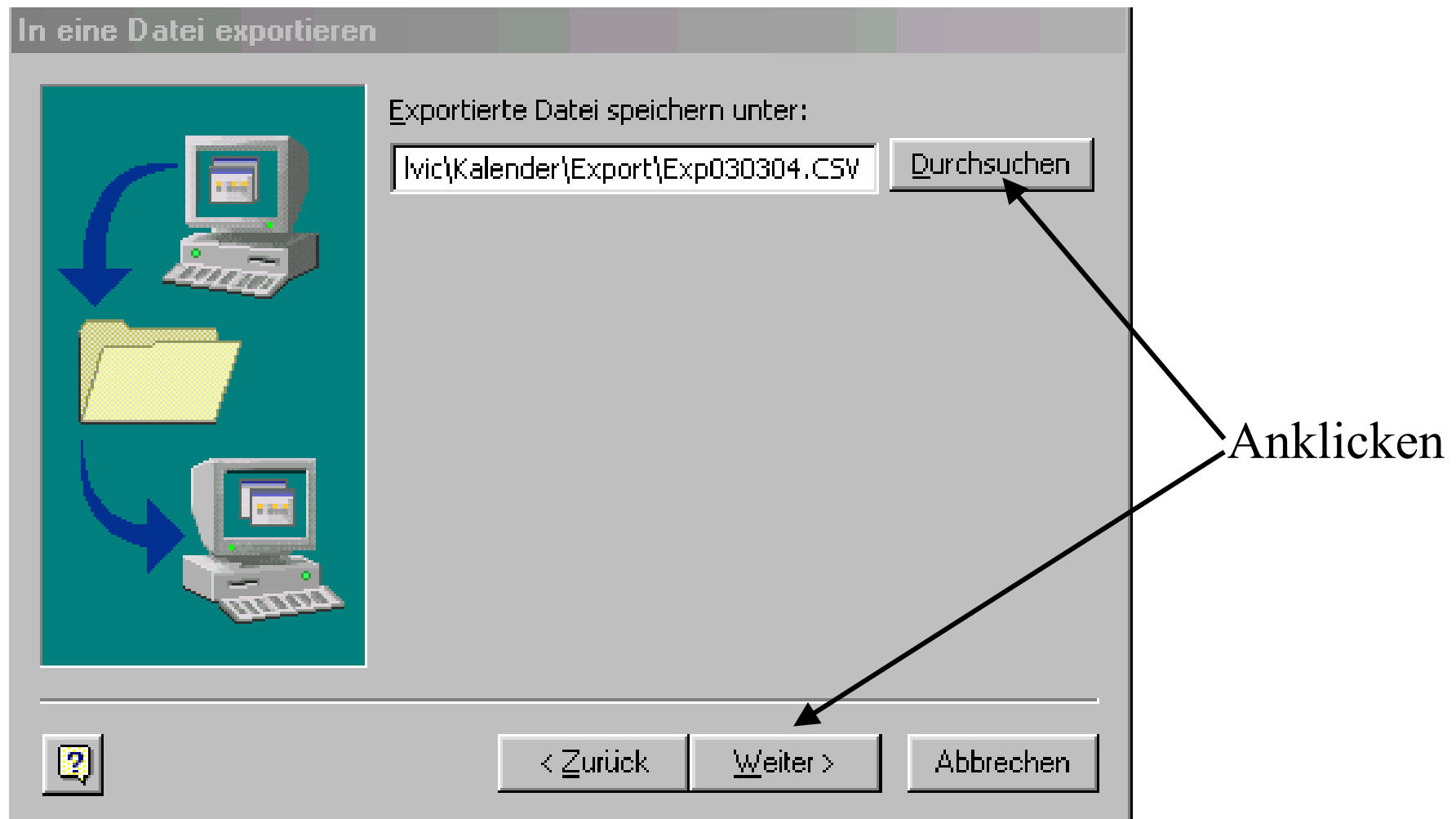


Anklicken

# Handheld Cellvic 1520

- „Kontakte“ auswählen
- Auf „Weiter“ klicken
  - Dann folgt folgendes Fenster

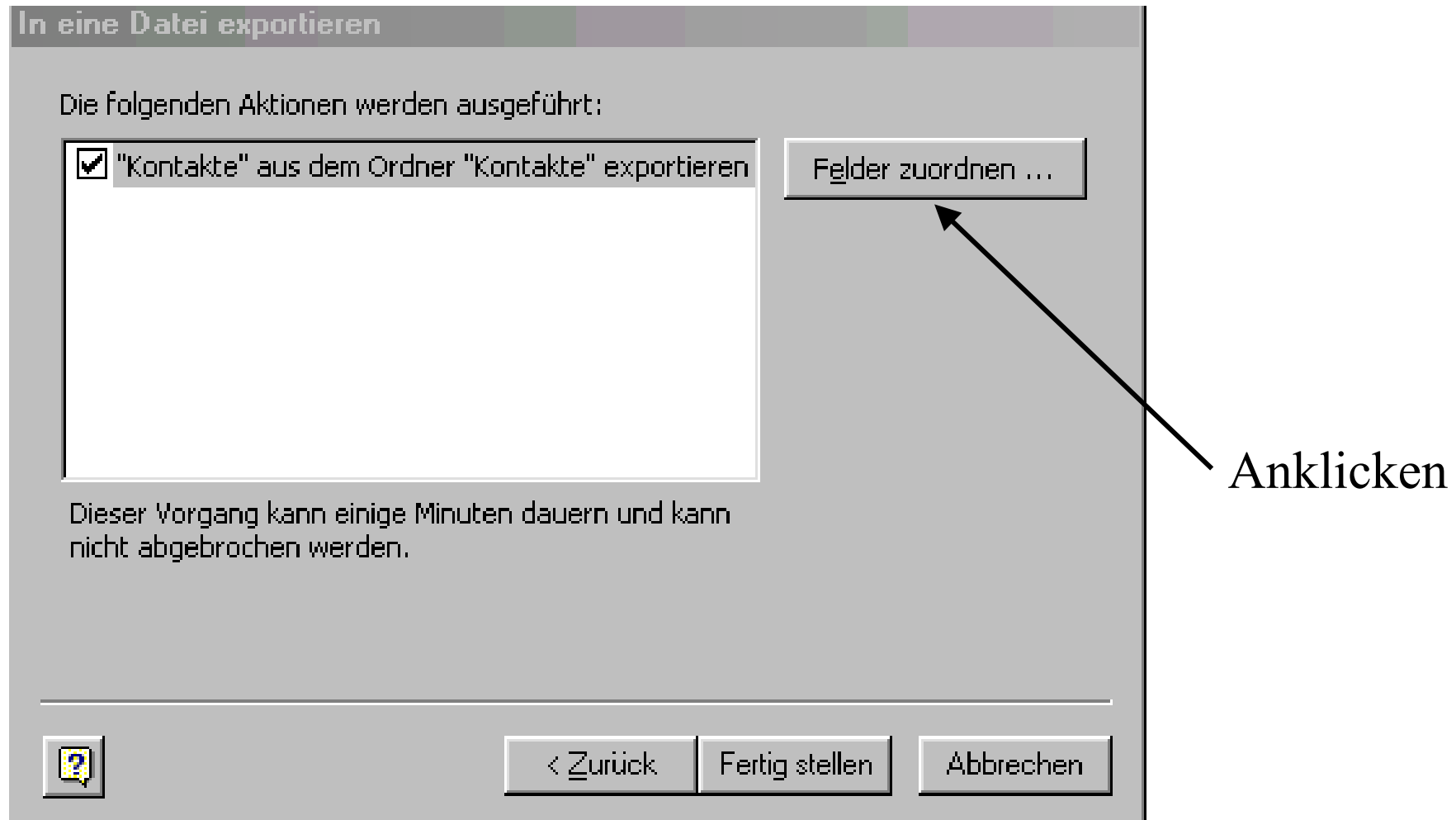
# Handheld Cellvic 1520



# Handheld Cellvic 1520

- Auf „Durchsuchen“ klicken + Datei auswählen, in die Importiert werden soll + Dateinamen festlegen
- Auf „Weiter“ klicken
  - Dann folgt folgendes Fenster

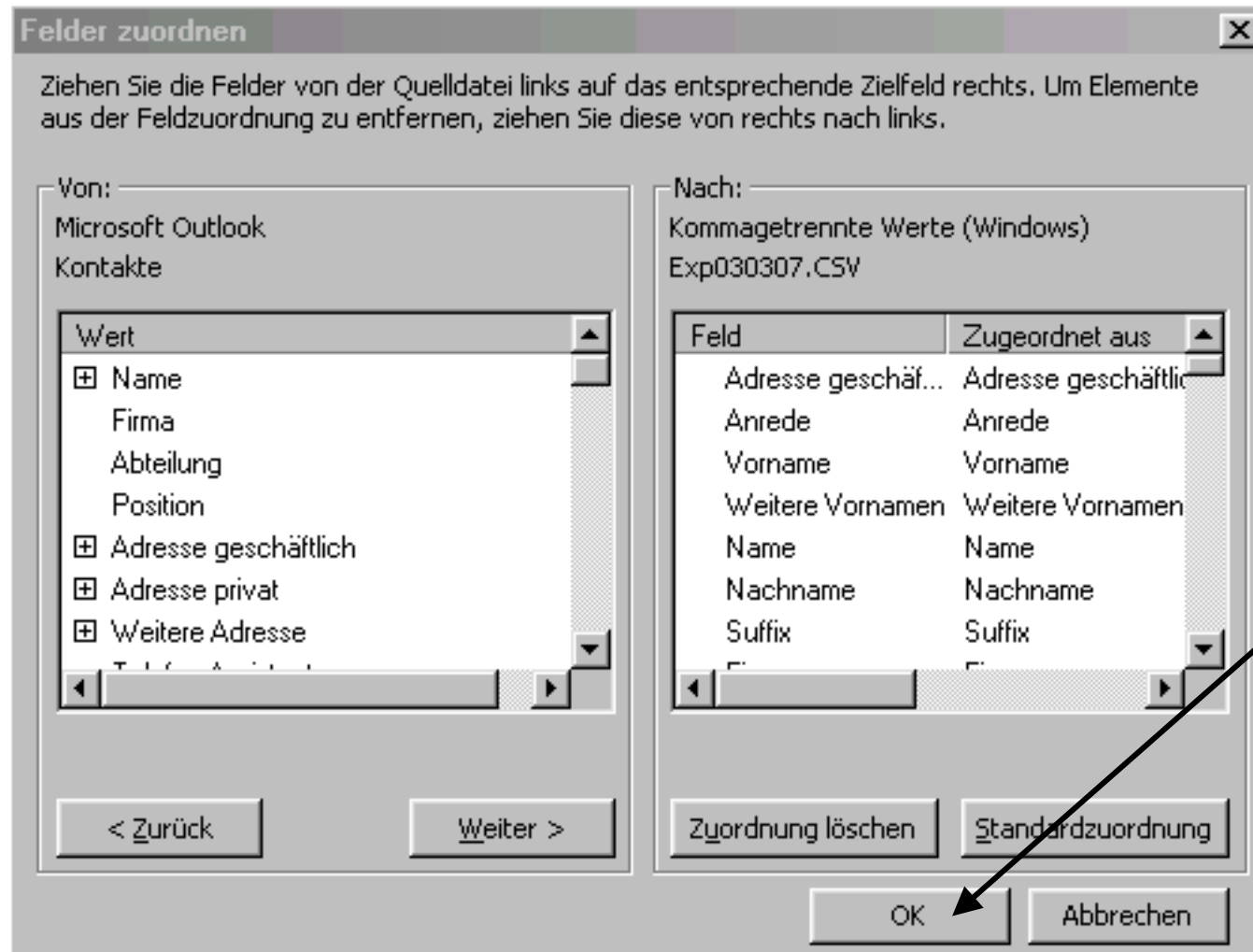
# Handheld Cellvic 1520



# Handheld Cellvic 1520

- Auf „Felder zuordnen“ klicken
  - Dann folgt folgendes Fenster

# Handheld Cellvic 1520



Anklicken

# Handheld Cellvic 1520

- Zuordnung überprüfen
- Ich habe nichts verändert !
- Auf „OK“ klicken
  - Dann wird die Datei in dem angegebenen Ordner archiviert



# Handheld Cellvic 1520

## 1.2 Schritte in Cellvic Desktop Organizer

### ➤ Programme

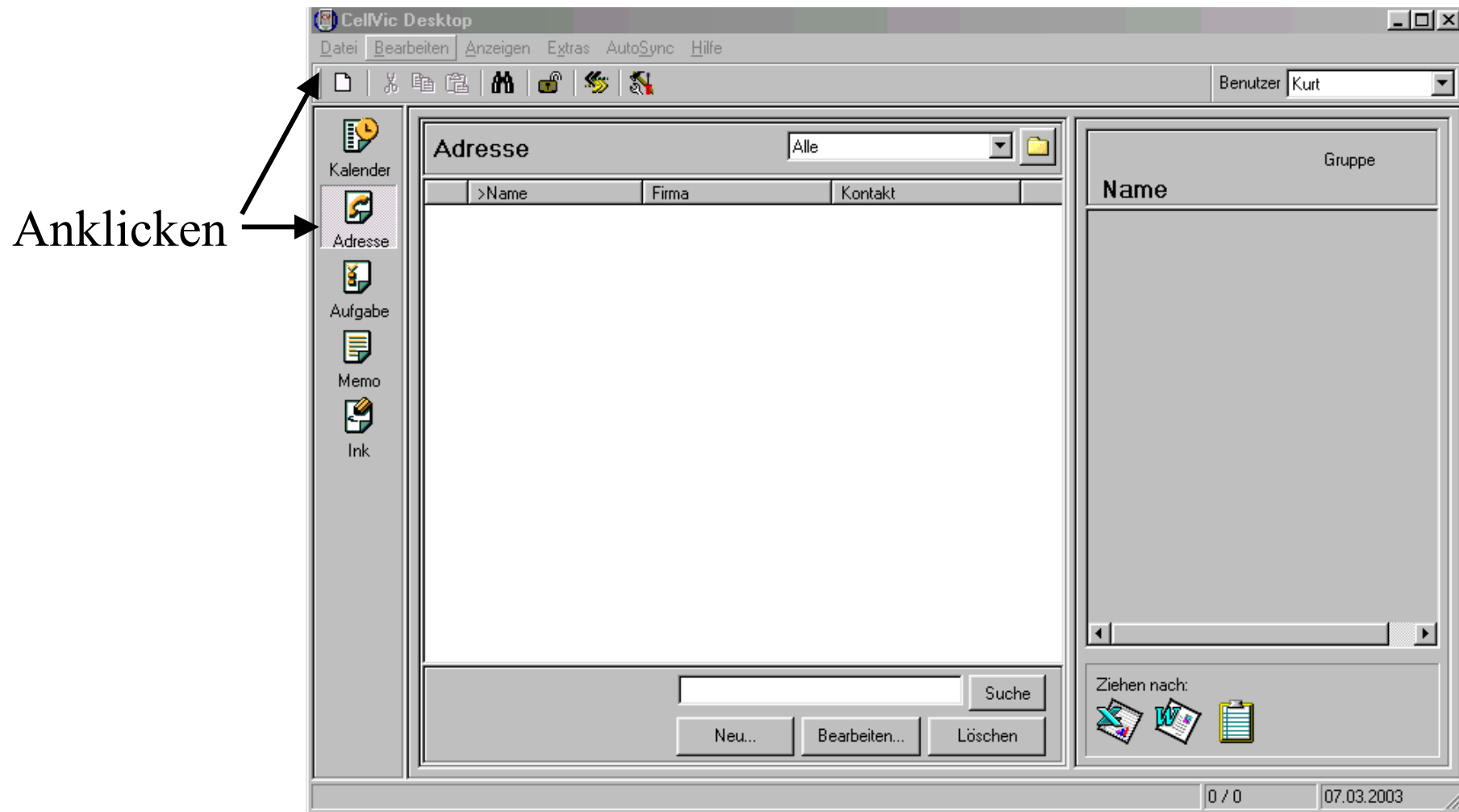
#### ➤ JTELL Cellvic

#### ➤ Desktop Organizer

Öffnen

Dann kommt folgendes Fenster

# Handheld Cellvic 1520

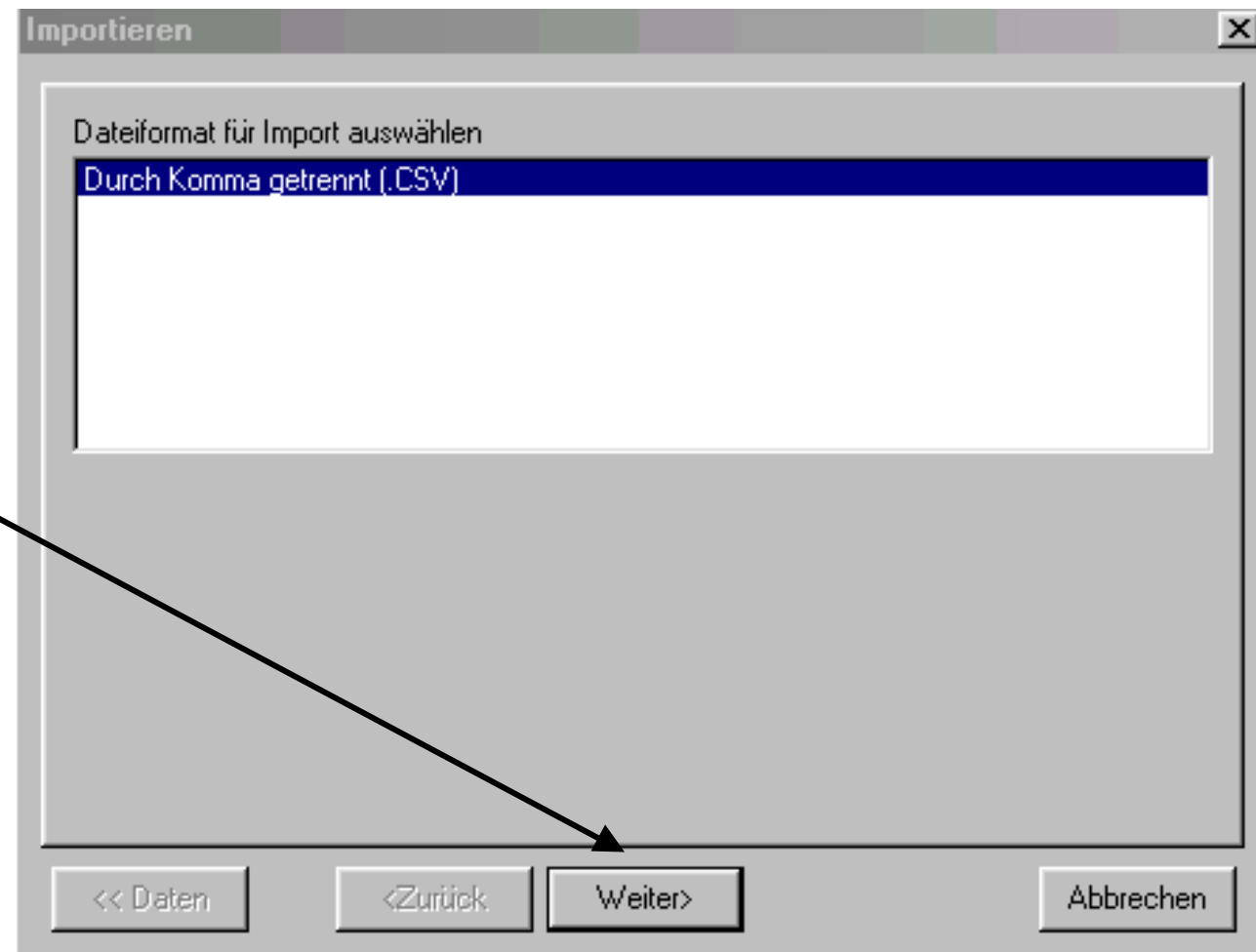


# Handheld Cellvic 1520

- Auf „Adresse“ klicken
- Auf „Datei“
  - „Importieren“ klicken
  - Dann folgt folgendes Fenster

# Handheld Cellvic 1520

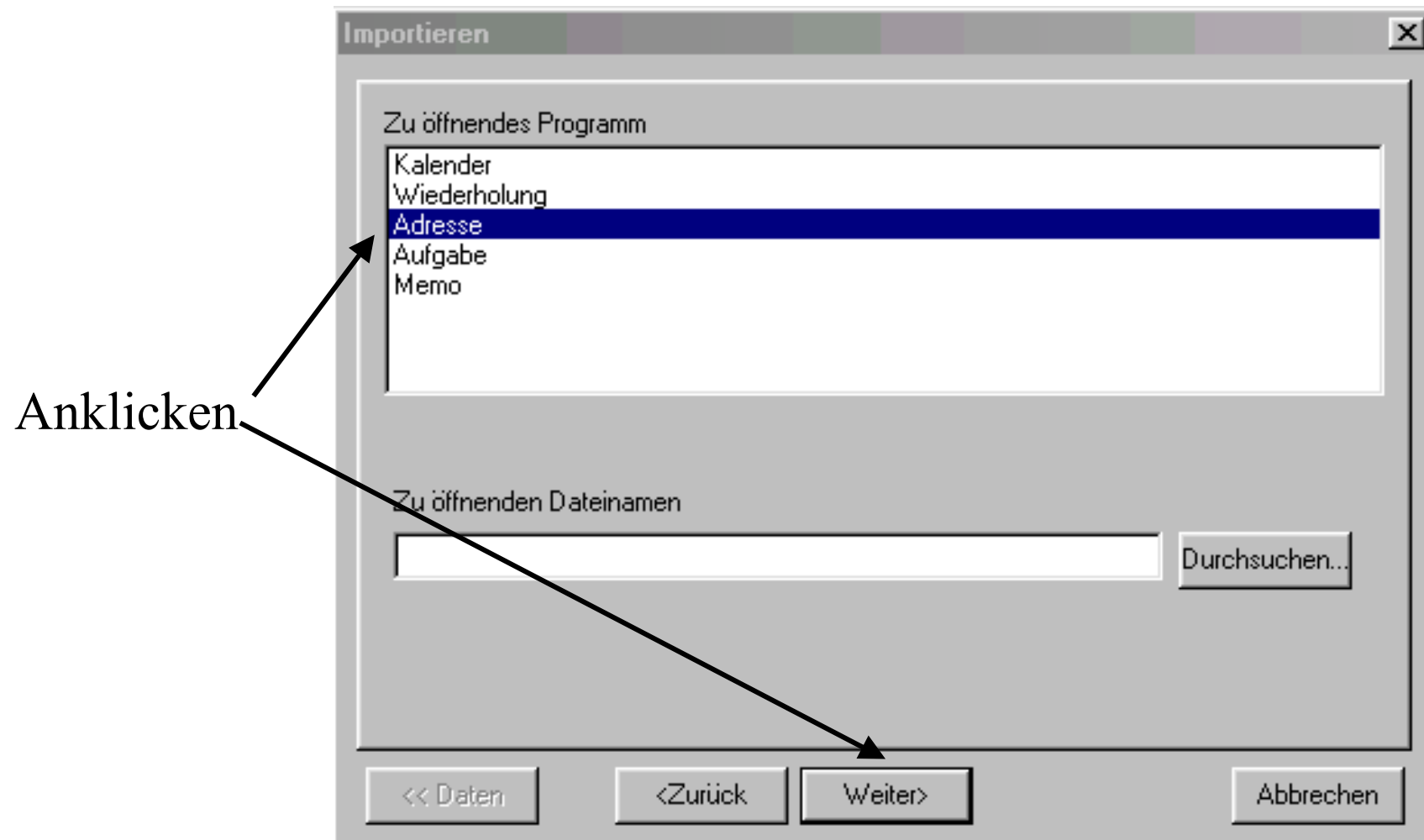
Anklicken



# Handheld Cellvic 1520

- Auf „Weiter“ klicken
  - Dann folgt folgendes Fenster

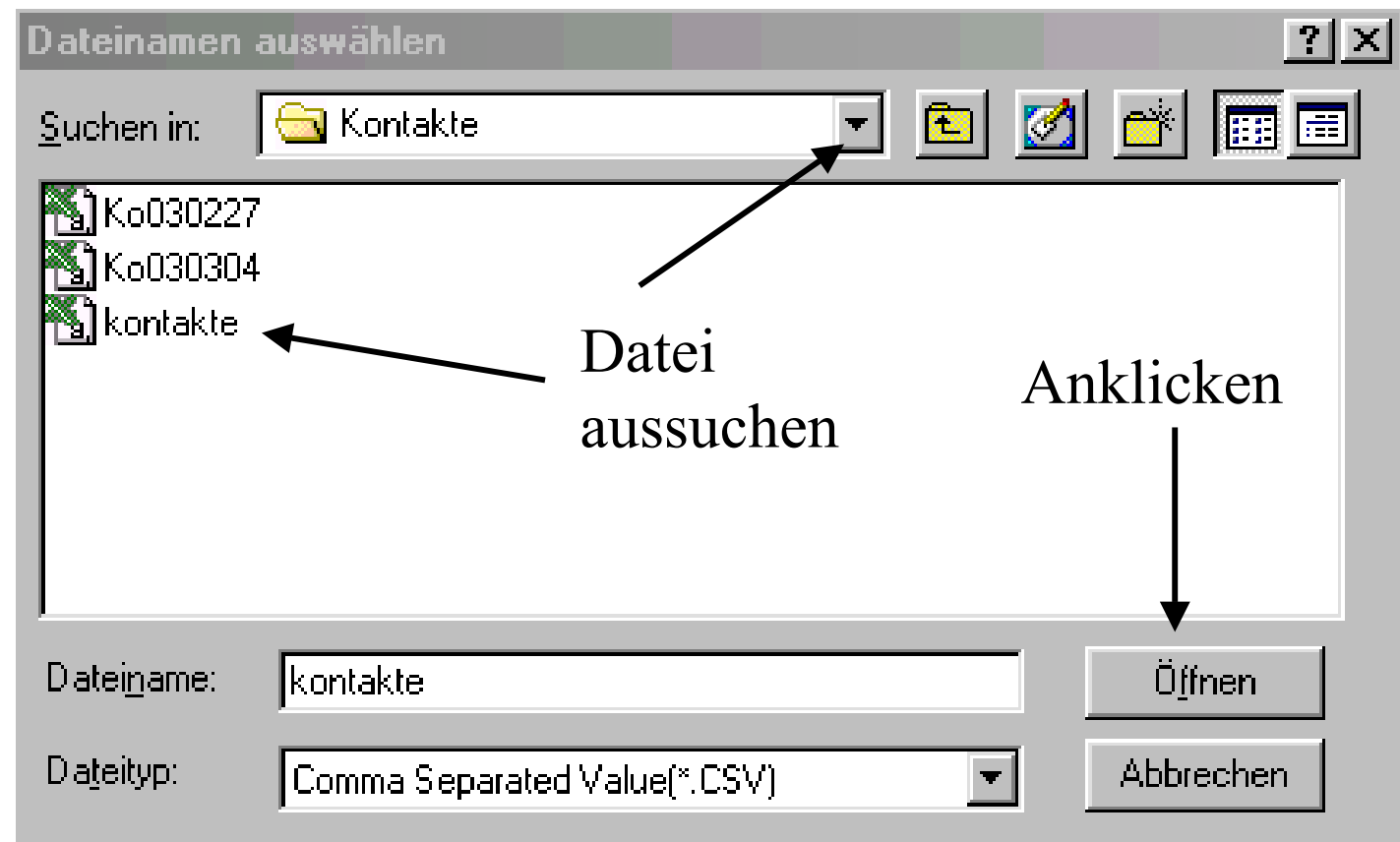
# Handheld Cellvic 1520



# Handheld Cellvic 1520

- Auf „Adresse“ klicken
- Auf „Weiter“ klicken
  - Dann folgt folgendes Fenster

# Handheld Cellvic 1520



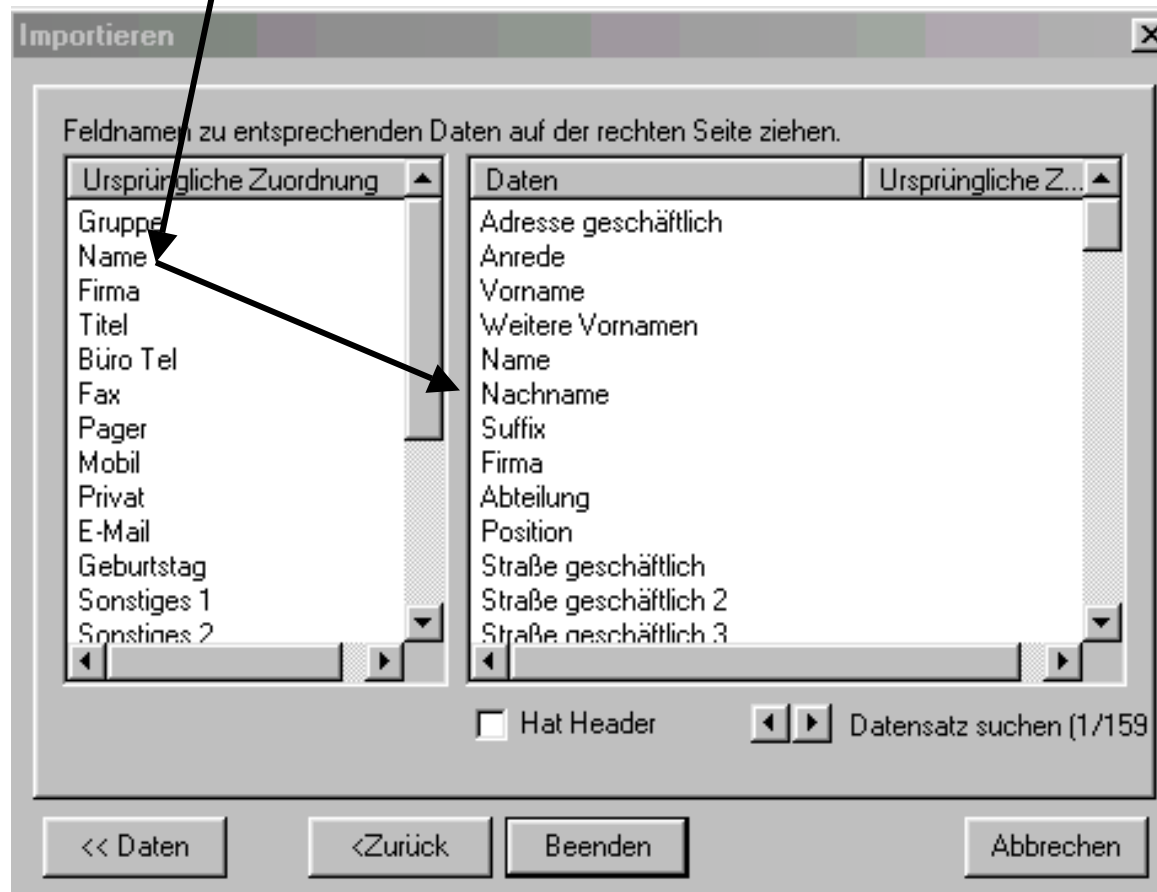


# Handheld Cellvic 1520

- Gewünschte Datei ( aus Outlook exportierte ) auswählen
- Auf „Öffnen“ klicken
  - Dann folgt folgendes Fenster

# Handheld Cellvic 1520

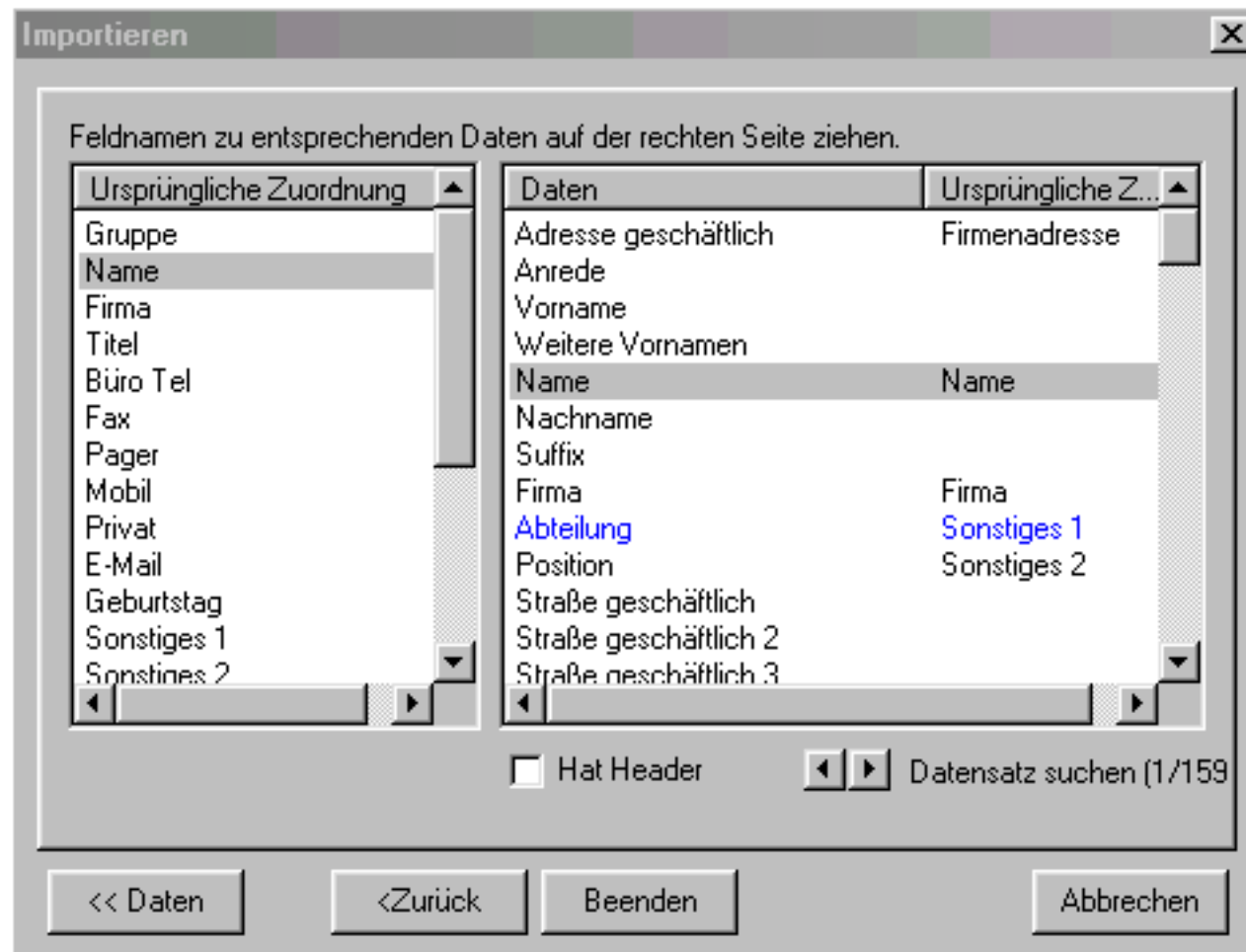
Name links anklicken und nach rechts schieben



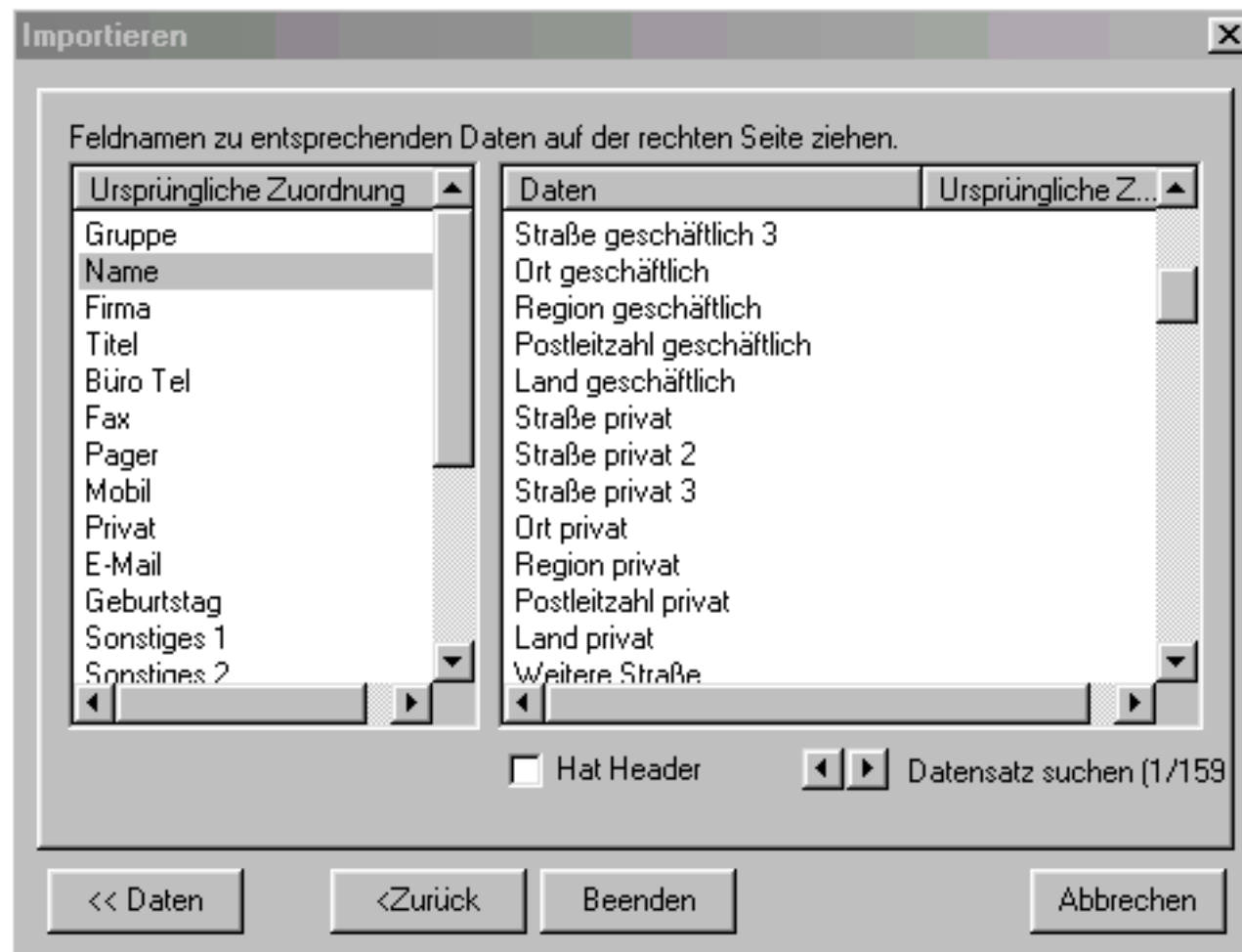
# Handheld Cellvic 1520

- Bezeichnung in der Spalte „Ursprüngliche Zuordnung“ anklicken und auf die rechte Seite zu den gewünschten „Daten“ ziehen
- Nachfolgend mein Vorschlag  
(geschäftliche Nutzung )

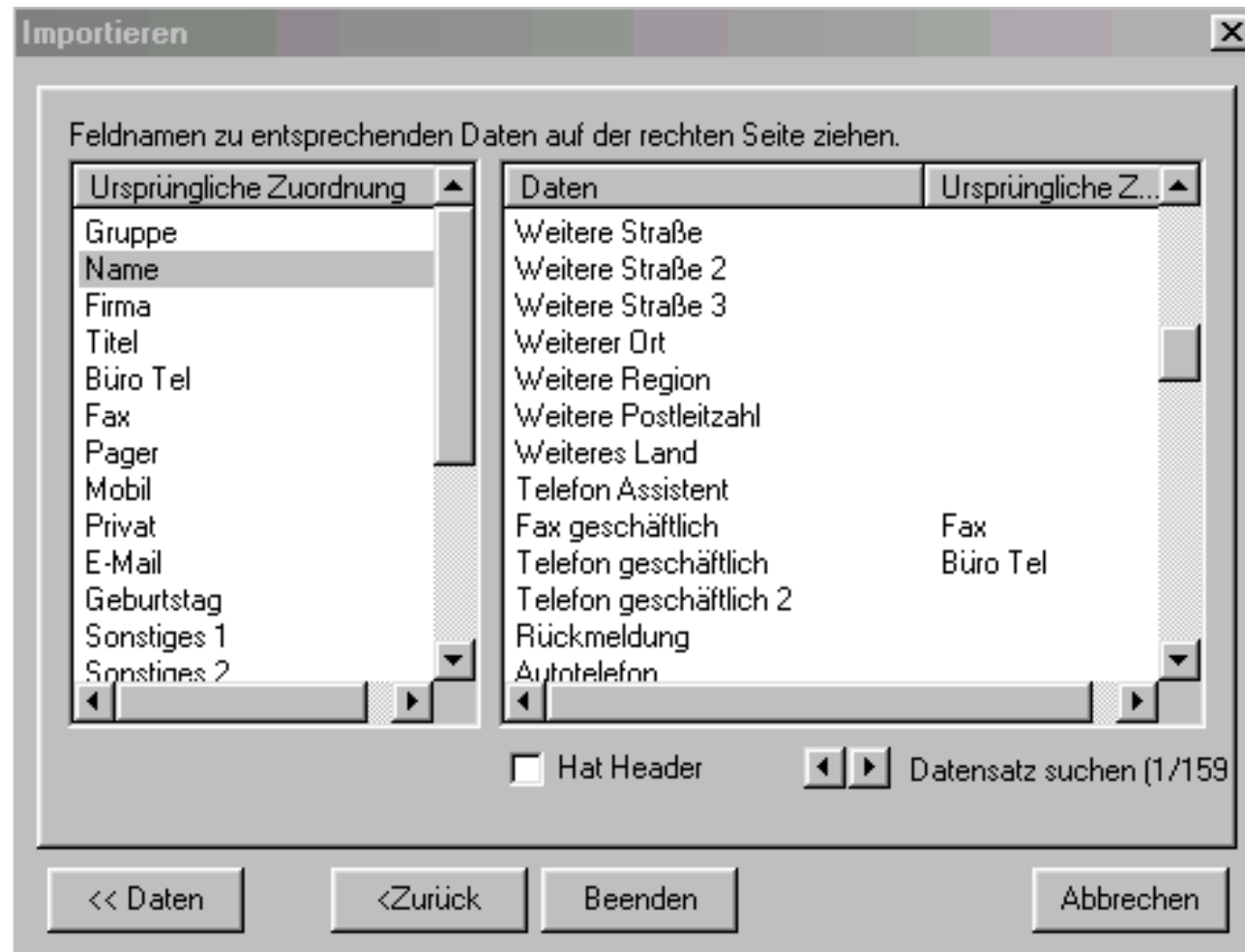
# Handheld Cellvic 1520



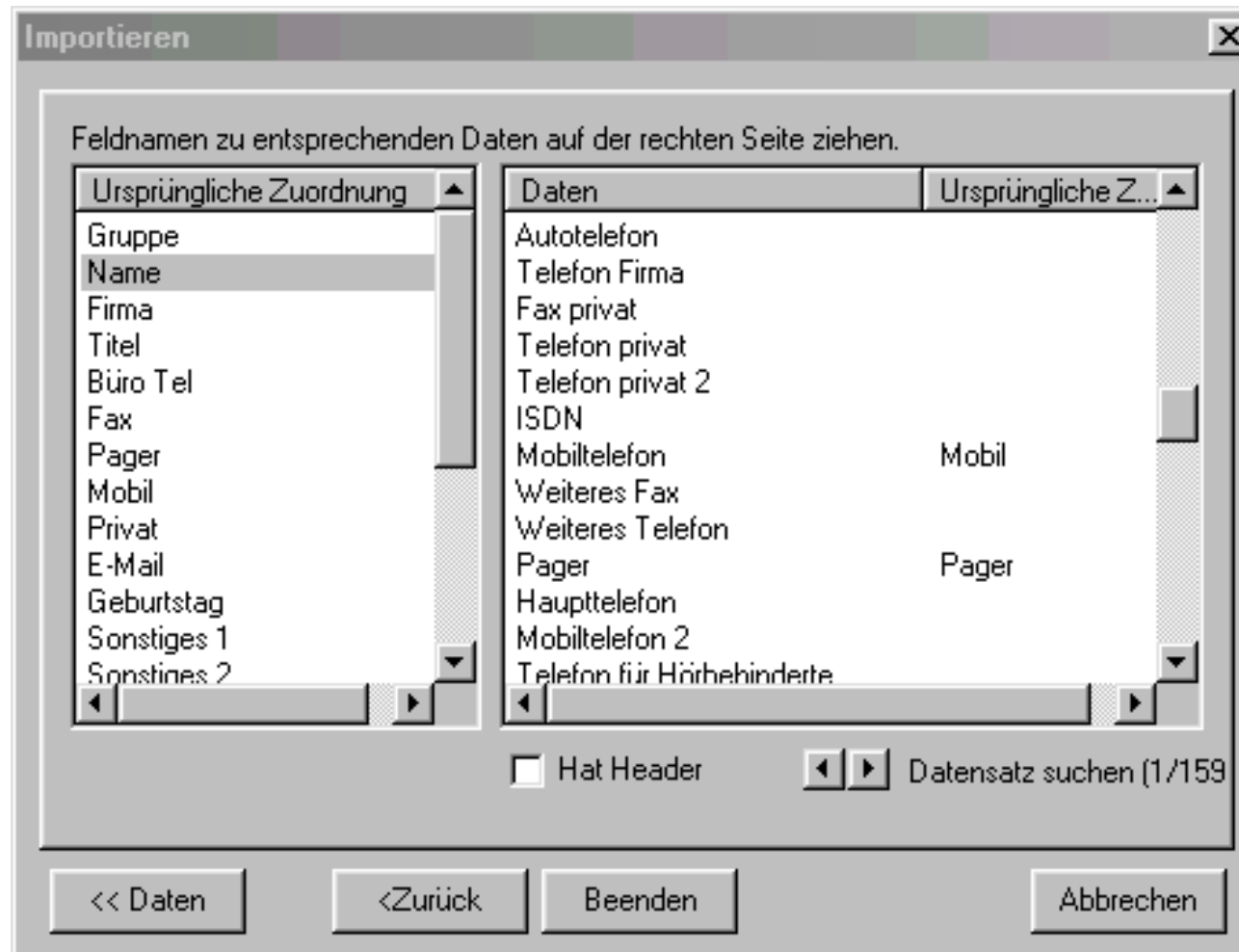
# Handheld Cellvic 1520



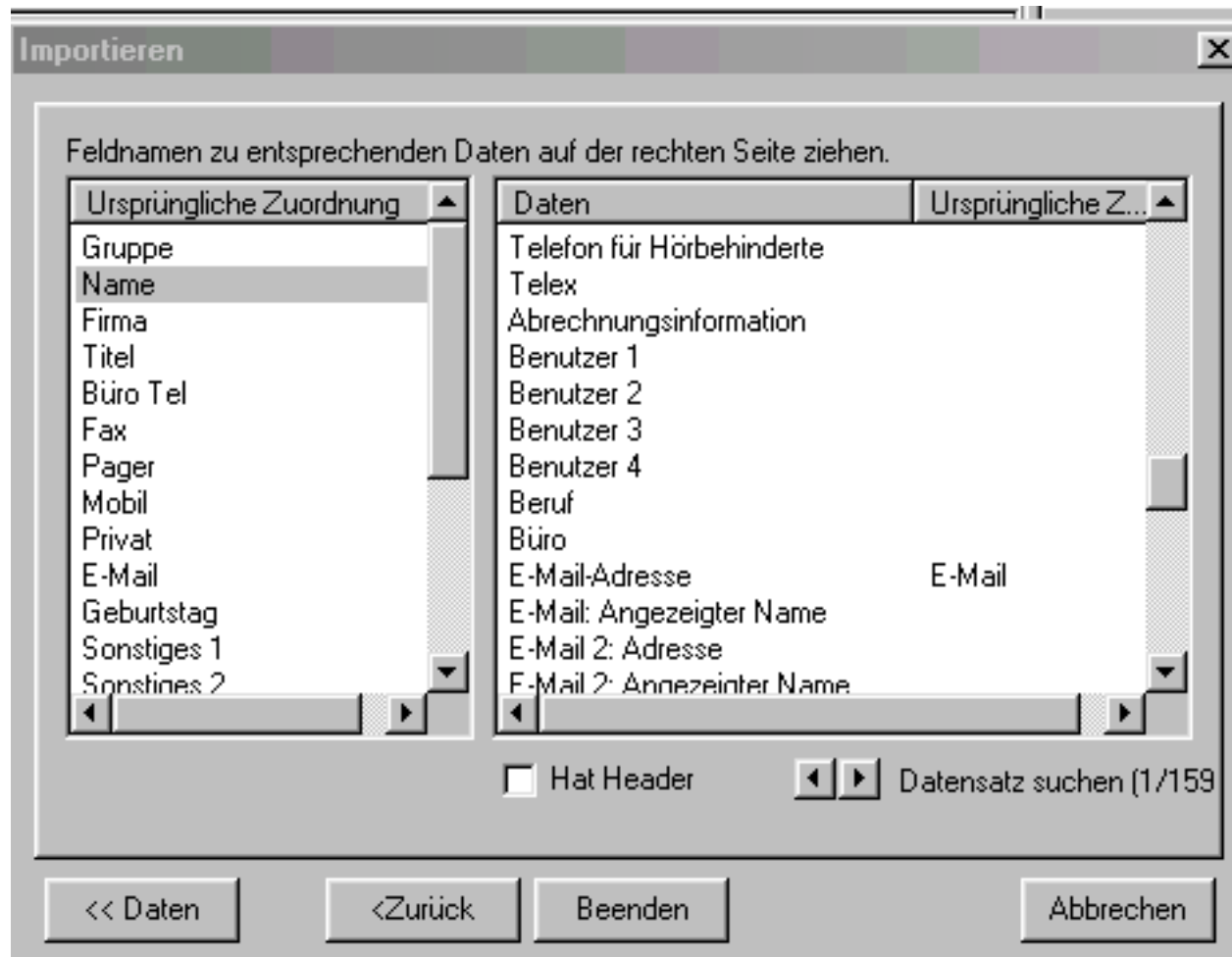
# Handheld Cellvic 1520



# Handheld Cellvic 1520

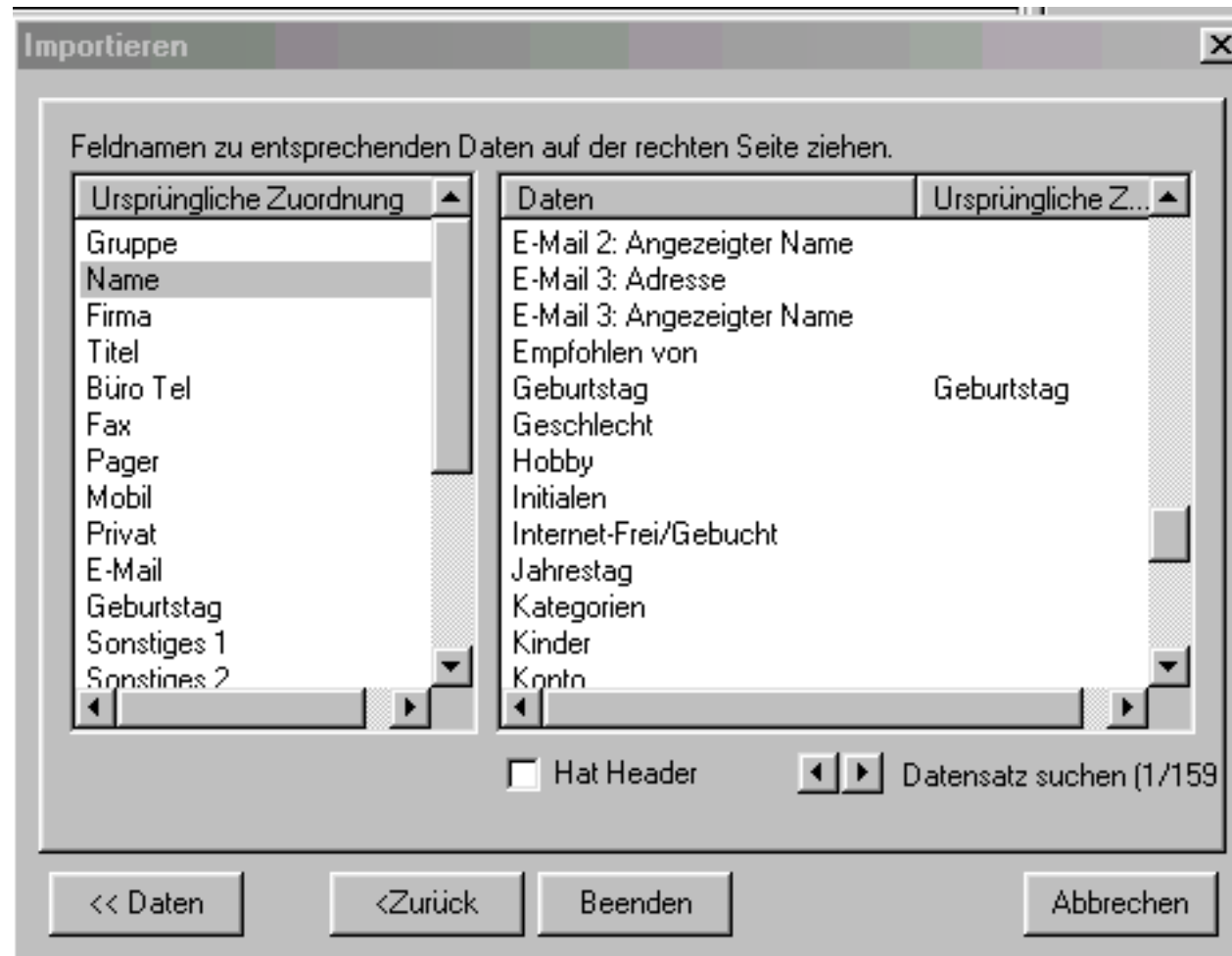


# Handheld Cellvic 1520

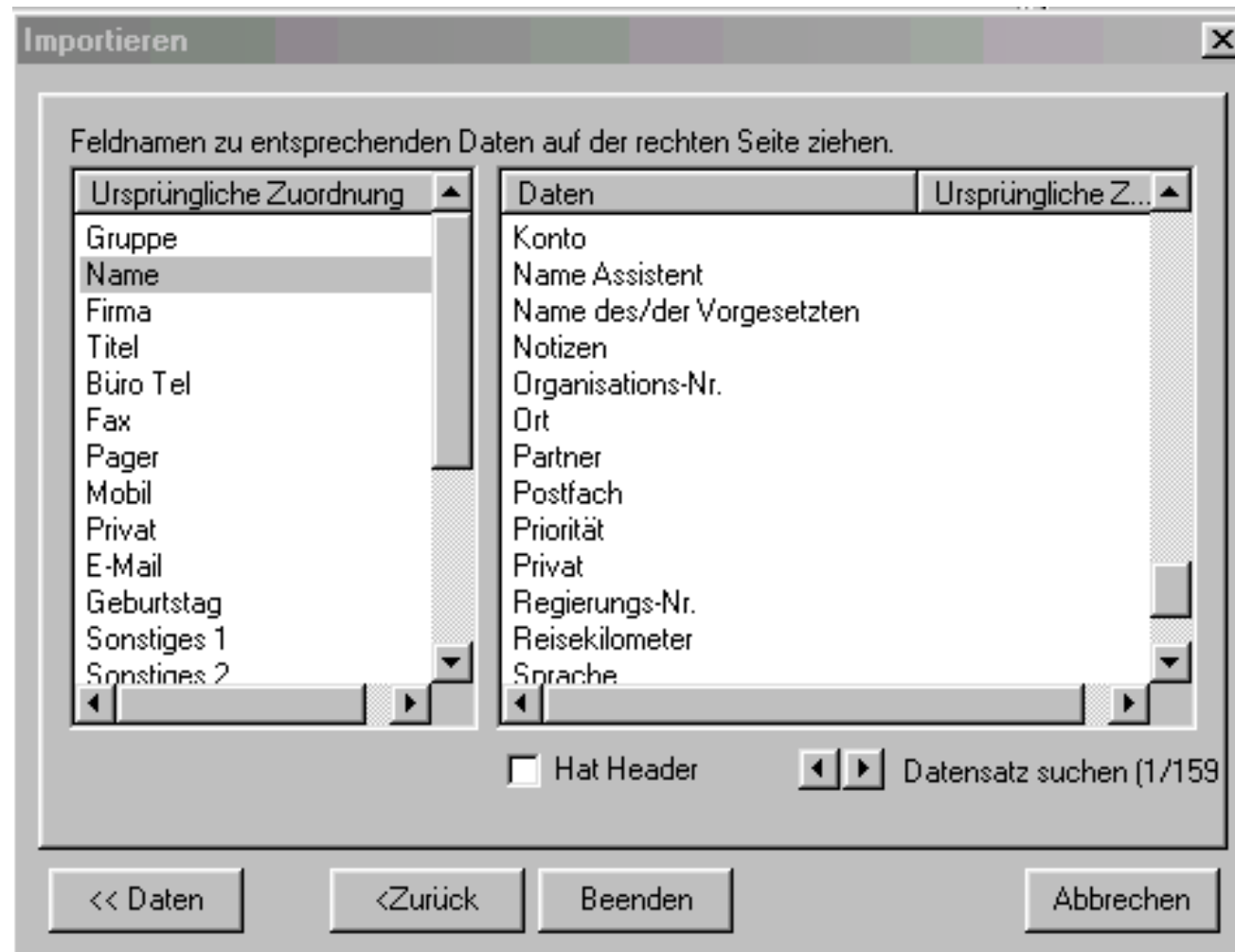




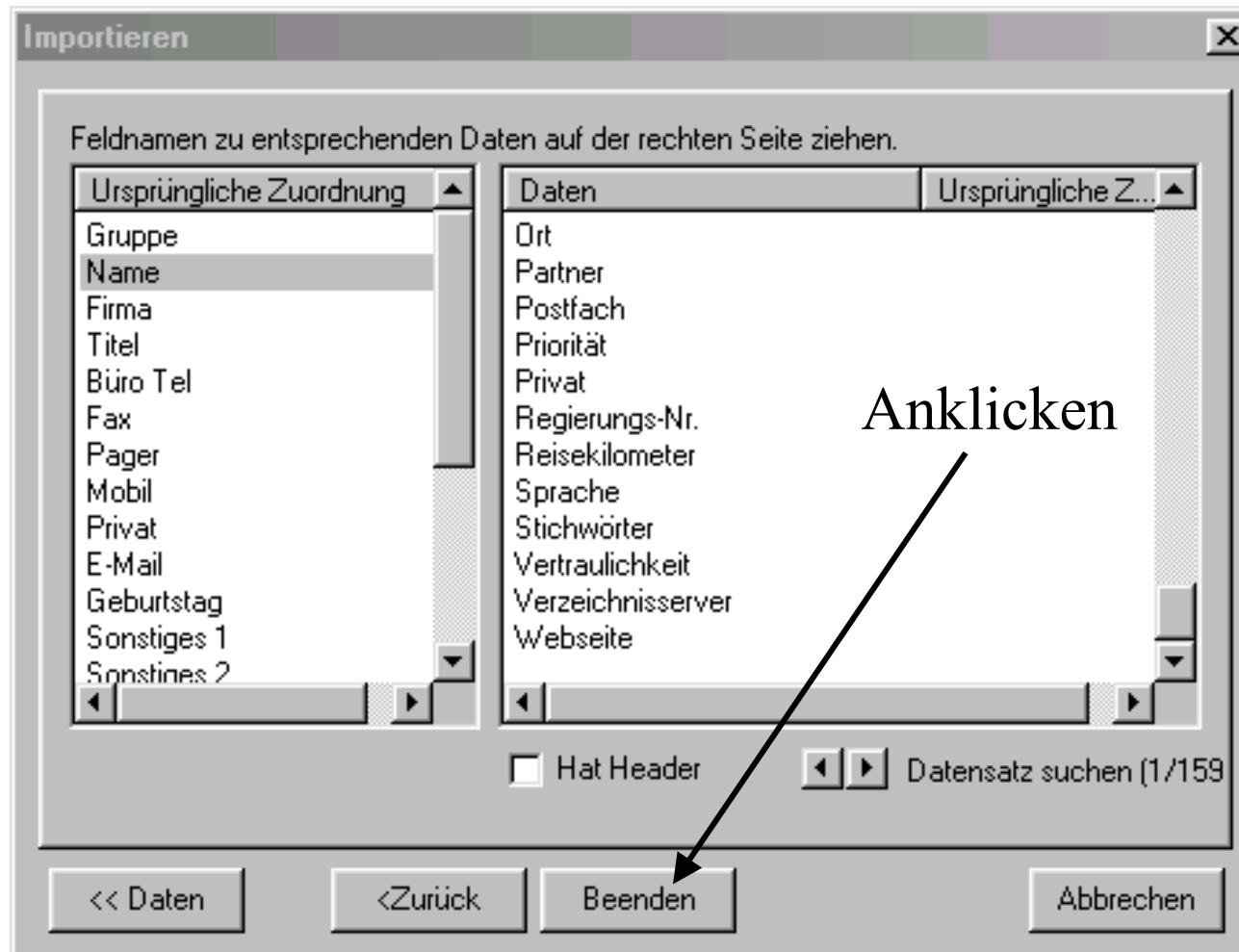
# Handheld Cellvic 1520



# Handheld Cellvic 1520



# Handheld Cellvic 1520



# Handheld Cellvic 1520

- Auf „Beenden“ klicken
- Nun sollten alle gewünschten Daten mit der gewünschten Zuordnung in der Gruppe „Adresse“ vorhanden sein.

# Handheld Cellvic 1520

## 1.3 Schritte in Autosync

- Im Desktop Organizer auf „Autosynk“ klicken.
- Dann kommt diese Fenster

# Handheld Cellvic 1520



# Handheld Cellvic 1520

- „Adresse“ anklicken
- Dann kommt dieses Fenster

# Handheld Cellvic 1520



Scrollbalken  
anklicken



# Handheld Cellvic 1520

- Den „Scrollbalken“ anklicken und die gewünschte Option auswählen
- Für das erste mal die Option „Desktop überschreibt Cellvic“ auswählen
- Vielleicht geht auch „Dateien Synchronisieren“ (habe ich nicht probiert)
- Das sieht dann so aus

# Handheld Cellvic 1520



# Handheld Cellvic 1520

- Auf „Übernehmen“ klicken
- Es dauert eine Weile , bis die Adressen auf dem „Cellvic“ sind.

Ich kann nur hoffen , dass es bei Ihnen nach der Anleitung funktioniert .

Ich habe lange rumprobiert , bis es geklappt hat!